

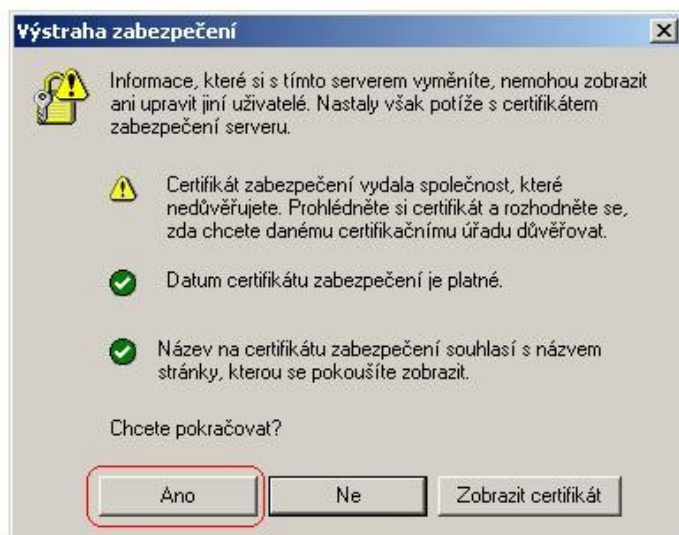
Instalace certifikátu pro ověření serverů dealerské aplikace Santander Consumer Finance a.s.

Přenos dat mezi klientem aplikace Santander Consumer Finance a.s. je pro zabezpečení přenášených dat šifrován pomocí standardní metody SSL V2. Ta mimo jiné zabezpečuje, že data jsou při přenosu šifrována a tedy chráněna proti „odposlouchávání přenášených dat. Zároveň je při navazování spojení s aplikací prověřen zdroj odkud je aplikace spouštěna. Vzhledem k tomu, že aplikace Santander Consumer Finance a.s. je určena pro Microsoft Internet Explorer (MSIE), je tento návod pro instalaci certifikátu platný pouze pro MSIE.

V okamžiku, kdy provedete přechod ze stránek společnosti Santander Consumer Finance a.s. na přihlášení k aplikaci pro dealery (viz obrázek níže) jste upozorněni, že se chystáte přejít na zabezpečený zdroj. Pokud je Váš prohlížeč nastaven tak, aby toto upozornění nezobrazoval, výstraha zabezpečení se nezobrazí.



Pokud nemáte ve Vašem PC importován certifikát, který vydala společnost Santander Consumer Finance a.s., právě k ověřování svých aplikací, bude Vám dále zobrazeno upozornění, že místo kam se pokoušíte přejít je ověřeno certifikátem, kterému nedůvěřujete. Tato skutečnost nijak neomezuje funkčnost aplikace. Pro Váš uživatelský komfort tento text obsahuje návod jak instalovat do Vašeho PC certifikát, kterým společnost Santander Consumer Finance a.s. své aplikace ověřuje, a tím do budoucna odstranit zobrazování tohoto upozornění.

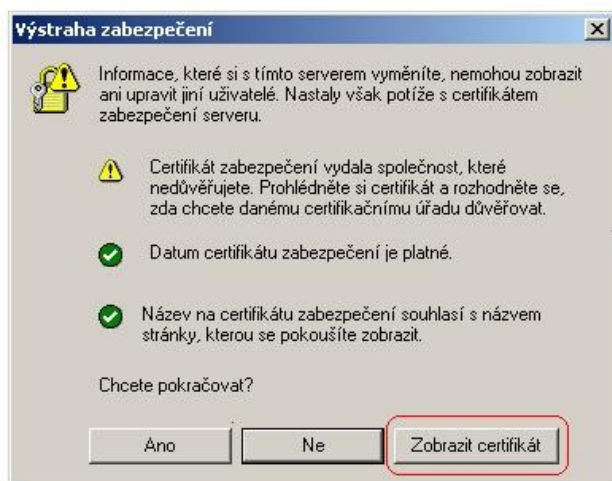


Pokud v tomto dialogovém okně odpovíte „ANO“ můžete bez omezení pokračovat v práci s aplikací, stejně jako kdyby se Vám toto okno nezobrazilo. Význam okna je čistě informativní.

Instalace certifikátu Santander Consumer Finance a.s.

Instalací certifikátu nastavíte Vaše PC tak, že Vás nebude p ři p řechodu na zabezpe čené zdroje Santander Consumer Finance a.s. dále upozor ňovat, že tyto zdroje jsou ov ěřeny společností, kterou nemáte v seznamu společností, kterým důvěřujete.

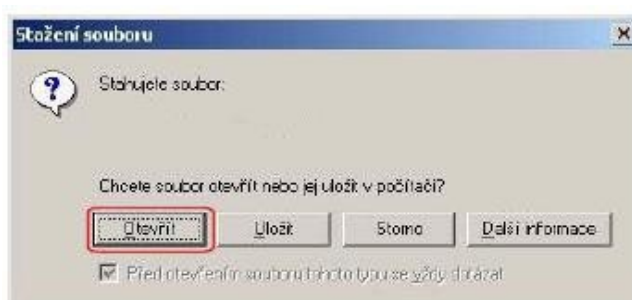
Pokud jste ještě ě podle tohoto návodu neprovedli instalaci certifikátu m ůžete si z výše zmi ňovaného okna zobrazit certifikát, kterým je aplikace zabezpe čena, zvolení tlačítka „Zobraz certifikát“ v okně „Výstraha zabezpečení“:



Na stránkách společnosti Santander Consumer Finance a.s., hned vedle odkazu na p řihlášení do aplikace naleznete i odkaz na instalaci certifikátu, kterým jsou zabezpe čené zdroje Santander Consumer Finance a.s. ov ěřeny. Tato instalace je popsána v několika následujících krocích:

Spuštění instalace

Zvolení ikony certifikátu spustí instalaci certifikátu. V prvním kroku jste dotázáni co s otevíraným souborem dělat v následujícím dialogu:



Zvolením volby „Otev řit“ zahájíte vlastní instalaci. Pokud zvolíte „Uložit“, máte možnost uložit tento certifikát na Váš pevný disk a provést instalaci později. Tento způsob instalace z pevného disku je až na malé odlišnosti shodný s popisovaným a proto nebude dále popisován.

Po zvolení volby „Otev řit“ je zobrazen certifikát a budete mít možnost provést jeho instalaci do Vašeho PC. Takto provedená instalace nijak neovliv ňuje již instalované nebo b ěžící aplikace, nem ůže touto instalací být do PC zavlečen virus ani provedeny jiné změny, které by jakkoliv ovlivnily Vaše PC.



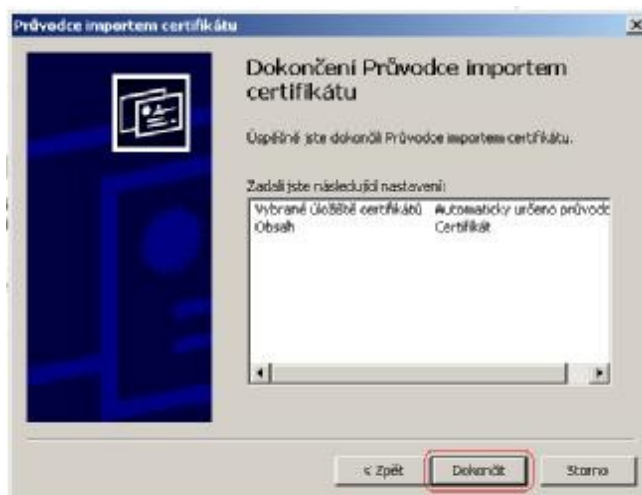
Stisknutím tlačítka „Instalovat certifikát ...“ je spuštěn průvodce, který Vás celou instalací provede.



První informativní okno Vás seznámí s právě spuštěným průvodcem. Pokračujte tlačítkem „Další“.



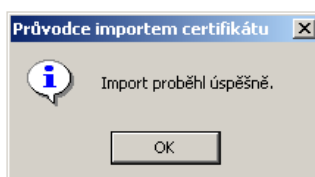
V druhém kroku vybíráte kam bude zvolený certifikát uložen. Automaticky je vybrána volba „Automaticky vybrat úložiště certifikátů na základě typu certifikátu“. Tuto volbu ponechte, pokud není zvolena, zvolte ji a pokračujte tlačítkem „Další“.



Tímto je import certifikátu téměř ukončen. Pokračujte tlačítkem „Dokončit“.



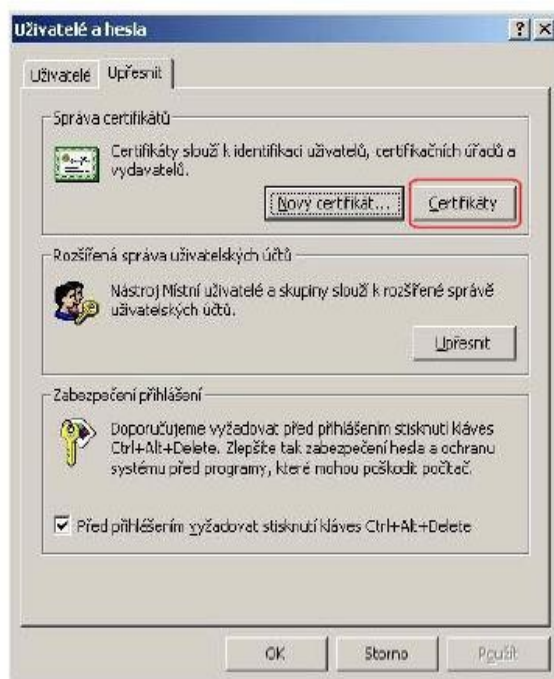
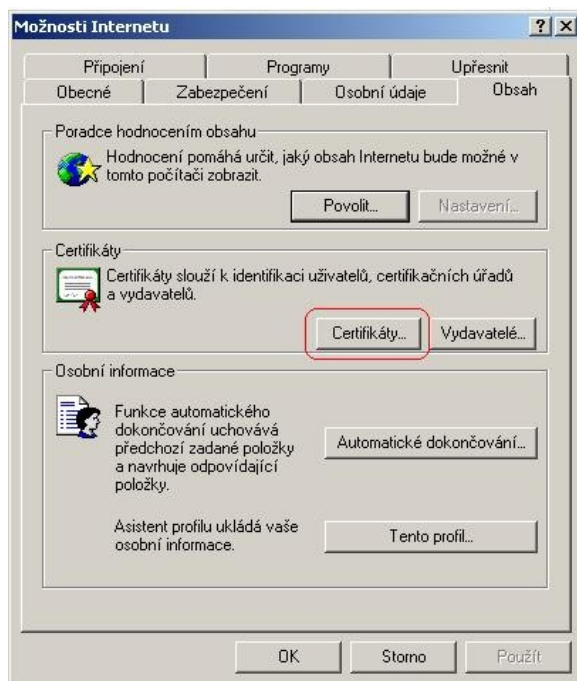
K úplnému dokončení importu je ještě potřeba potvrdit uložení certifikátu do automaticky zvoleného „kořenového“ úložiště. Výše uvedený obrázek zobrazuje toto potvrzení. Zde proveďte volbu „Ano“, čímž dojde k uložení tohoto certifikátu a dokončení celého procesu, o čemž Vás bude informovat následující zpráva:



Kontrola úspěšnosti instalace:

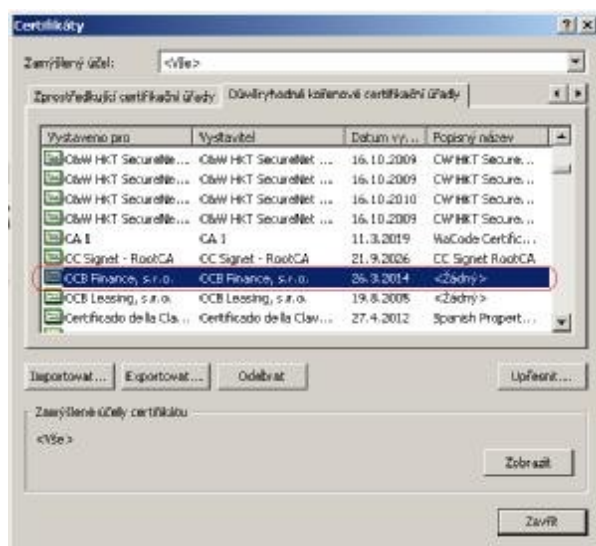
Kontrolu provedené akce můžete provést například tímto způsobem:

Ve spuštěné aplikaci MS Internet Explorer vyberte v menu „Nástroje“ položku „Možnosti Internetu“. V zobrazeném okně pak vyberte záložku „Obsah“:



Zvolením tlačítka „Certifikát“ vyvoláte okno zobrazující veškeré certifikáty ve Vašem PC. K tomuto přehledu o certifikátech máte mimo jiné také možnost se dostat z „Ovládacích panelů“ volbou položky „Uživatelé a hesla“.

V zobrazeném okně je opět několik záložek, přičemž právě instalovaný certifikát naleznete v záložce „Důvěryhodné kořenové certifikační úřady“. V zobrazeném seznamu naleznete položku „CCB Finance, s.r.o.“. Poklepáním na tuto položku dojde k zobrazení právě instalovaného certifikátu:



Pokud celý proces proběhl bez problémů a Vám se podařilo certifikát Santander Consumer Finance a.s. importovat do Vašeho PC, nemělo by již být zobrazováno okno upozorňující na nedůvěryhodnost certifikátu při dalším přihlášení k aplikaci. Ve spodní liště MS Internet Explorer by na přihlašovací

stránce aplikace a kdekoli jinde m ělo být indikováno, že se pohybujete na stránkách, které jsou zabezpečeny certifikátem:



Detaily o použitém certifikátu k zabezpečení přenosu dat si můžete zobrazit poklepnutím na tento „zámeček“. Bude zobrazeno následující okno s certifikátem:



Pokud se Vám nepodaří dle uvedeného návodu certifikát do Vašeho PC importovat, nijak to neomezuje Vaši činnost v aplikaci, proto vlastní zabezpečení Vašich dat je provedeno pomocí uživatelského jména a hesla. Rádi Vám s importem certifikátu pom ůžeme, pokud nás budete kontaktovat na adrese novysystem@santander.cz.